

POHLEDY

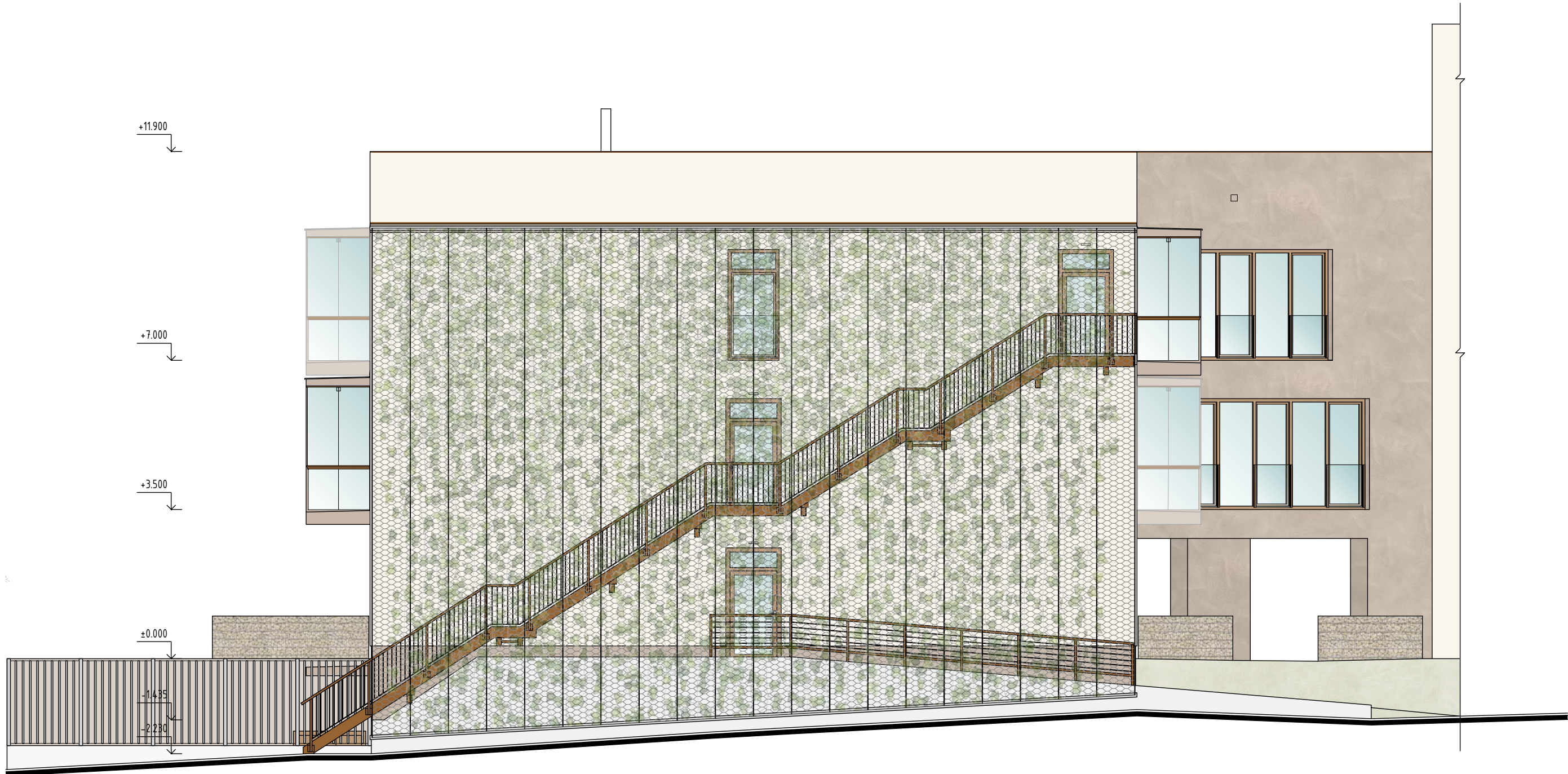
POHLED SEVEROZÁPADNÍ



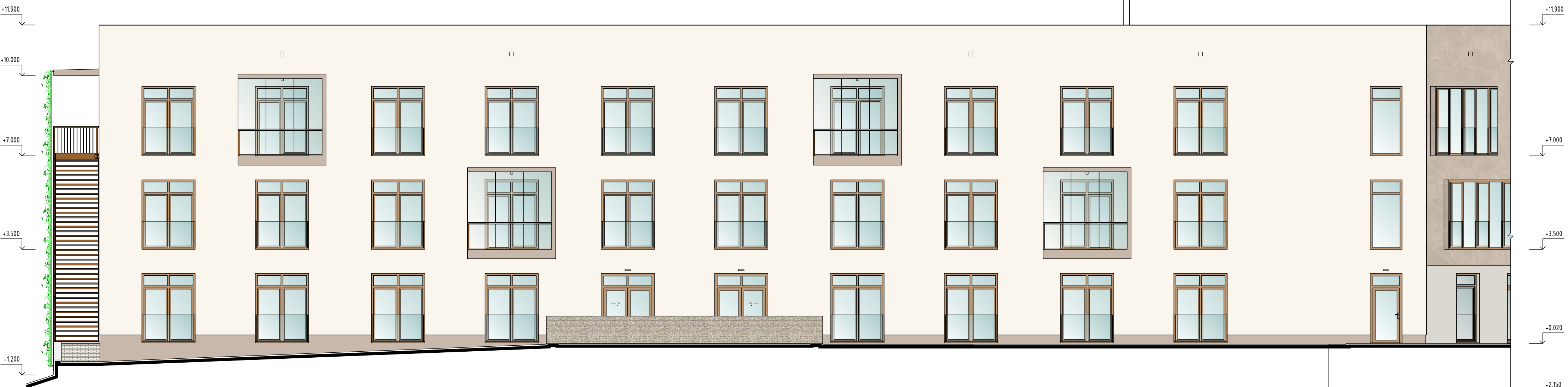
POHLED SEVERNÍ



POHLED JIHOZÁPADNÍ



POHLED JIHOVÝCHODNÍ



LEGENDA MATERIÁLŮ

OMÍTKA

ETES - OMÍTKA ZNITOSTI 15mm
BARVA: BÉŽOVÁ KŘEMOVÁ

ETES - OMÍTKA ZNITOSTI 15mm
BARVA: THAVĚ HNĚDÁ ŽIVANÁ

ŠTUKOVÁ OMÍTKA

ŠTUKOVÁ OMÍTKA
BARVA: THAVĚ HNĚDÁ

SOKLOVÁ OMÍTKA

SOKLOVÁ OMÍTKA ZNITOSTI 15mm
BARVA: THAVĚ HNĚDÁ

SKLENĚNÉ ZÁBRADLÍ

SKLENĚNÉ ZÁBRADLÍ
ČNÉ BEZPEČNOSTNÍ SKLO
KONSTRUKČNÍ PRVKY BARVA: THAVĚ HNĚDÁ RAL 8007



ZASKLENÍ LODŽIE

ZASKLENÍ LODŽIE
ČNÉ BEZPEČNOSTNÍ SKLO
KONSTRUKČNÍ PRVKY BARVA: THAVĚ HNĚDÁ RAL 8007



OCELOVÁ LANKOVÁ KONSTRUKCE

OCELOVÁ LANKOVÁ KONSTRUKCE
PRO PODPÍRAVOU ZELEŇ
NERZEC OCEL



OKNA, DVEŘE, VRATA

OKNO / DVEŘNÍ GESTAVA, DVEŘE, VRATA
HMLŮVÝ PROFIL
IZOLACE ZASKLENÍ
BARVA: THAVĚ HNĚDÁ RAL 8007

KLEMPÍŘSKÉ PRVKY

KLEMPÍŘSKÉ PRVKY
POZINKOVANÝ OCELOVÝ PLECH
OPATŘENÍ POLYURETANOVOU VRSŤVOU
BARVA: THAVĚ HNĚDÁ RAL 8007

ZÁMEČNÍKÉ PRVKY
A OCELOVÉ SCHODIŠTĚ

ZÁMEČNÍKÉ PRVKY A
OCLOVÁ KONSTRUKCE SCHODIŠTĚ SE ZÁBRADLÍM
ŽÁROVÝ ZNEK
BARVA: THAVĚ HNĚDÁ RAL 8007

POZNÁMKA:
BAREVNOST FASÁDY BUDE UPŘESNĚNA NA STAVBĚ NA ZÁKLADĚ VZORKOVÁNÍ.

±0,000 = 461,740 m n. m. SOUŘADNICOVÝ SYSTÉM: JTSK
VÝŠKOVÝ SYSTÉM: B.p.v.

ZMĚNY	a		DATUM		PODPIS	
	b	ZAPRACOVÁNÍ PŘIPOMÍNEK INVESTORA		12/2023		Nikola POLOVÁ
	a	ÚPRAVA DIMENZE KOMINU		05/2023		Marok KUBIČEK

INVESTOR:	Královehradecský kraj	Královehradecský kraj Průmyslová ul. 1245, 500 03 Hradec Králové tel: +420 495 817 111 fax: +420 495 817 336 e-mail: ksp@kraj.krakowice.cz
-----------	-----------------------	-----------------------------------------------------------------------------------------------------------------------------------------------------

PROJEKTANT:	TECHNICO Opava s.r.o.	TECHNICO INŽENÝRINGOVÁ A PROJEKČNÍ FIRM Technická Opava s.r.o. Průmyslová ul. 1245 500 03 Opava tel: +420 495 817 111 fax: +420 495 817 336 e-mail: ksp@kraj.krakowice.cz
-------------	-----------------------	---------------------------------------------------------------------------------------------------------------------------------------------------------------------------------------------

PROJEKTANT:	Ing. Marek KUČIL	ČÍSLO PANE
VYPRACOVAL:	Ing. arch. Nikola MARTINKOVÁ	
KONTROLOVAL:	Ing. Martin ULČIČNÝ	

ČÁST DOKUMENTACE:	D.1.1. ARCHITEKTONICKO-STAVEBNÍ ŘEŠENÍ
-------------------	----------------------------------------

Dostavba domova pro seniory ve Vrchlabí - PD	FORMÁT DATUM STUPEŇ ZAKÁZKOVÉ ČÍSLO	12x44 03/2023 DPS TO-673-DPS
K.ú. Vrchlabí, parc.č.: st. 500, st. 057, st. 1205, 1470/1, 1482/1, 1488/1, 1488/2, 1488/3, st. 3623, st. 4011	MEŘITKO	ČÍSLO VÝKRESU
ARCHITEKTONICKÉ POHLEDY	1 : 100	D.1.1.b.11.b.